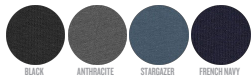




COLORS



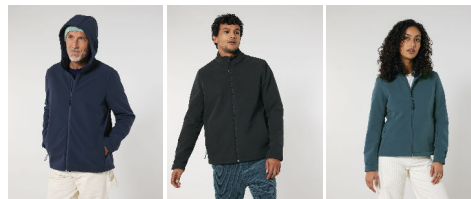
DAMEN NICHT GEPOLSTERTE JACKE STJWI59 - STELLA DISCOVERER

Damen-Softshell-Jacke

Normale Passform

- Hoher Kragen, eingesetzte Ärmel
- Unterer Saum mit verstellbarem Kordelstopper aus Polyester und elastischer Kordel
- Nahtverdeckter Reißverschluss vorn mittig
- Außen-Paspeltaschen mit Reißverschluss mit reflektierendem, elastischem Zugband
- Vollständig verklebtes Fleece-Innenlayer
- Seitliche Einsätze und Stretchpartien für besseren Sitz
- Mit Klettverschluss regulierbare Ärmelöffnungen
- Innennähte mit recycelter Einfassung
- Wasserabweisend
- Atmungsaktiv und winddicht

Combo options



Stanley Discoverer

Stanley Navigator

Stella Navigator

Shell : Balanced Plain weave , 6% Elastane , 94% Polyester - Recycled , Fluorine-free DWR , 342 GSM

Printing Specifications

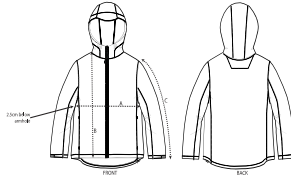
Certifications & memberships



Wash Instructions

Maschinenwäsche 30 °C, mit ähnlichen Farben waschen, nicht bügeln, nicht im Trockner trocknen, nicht chemisch reinigen





SIZES		XS	S	M	L	XL	XXL
A	Half Chest	47	50	53	56	59	63
B	Body Length	61	63	65	67	69	71
C	Sleeve Length	59.5	61	62.5	64	65.5	65.5

PACKING

SIZES	XS	S	M	L	XL	XXL
PCS/BAG	5	5	5	5	5	5
PCS/BOX	10	10	10	10	10	10